

**SZKOLNY PROGRAM
BEZPIECZEŃSTWA RUCHU
DROGOWEGO
ZESPOŁU SZKÓŁ NR 3
W LĘBORKU**

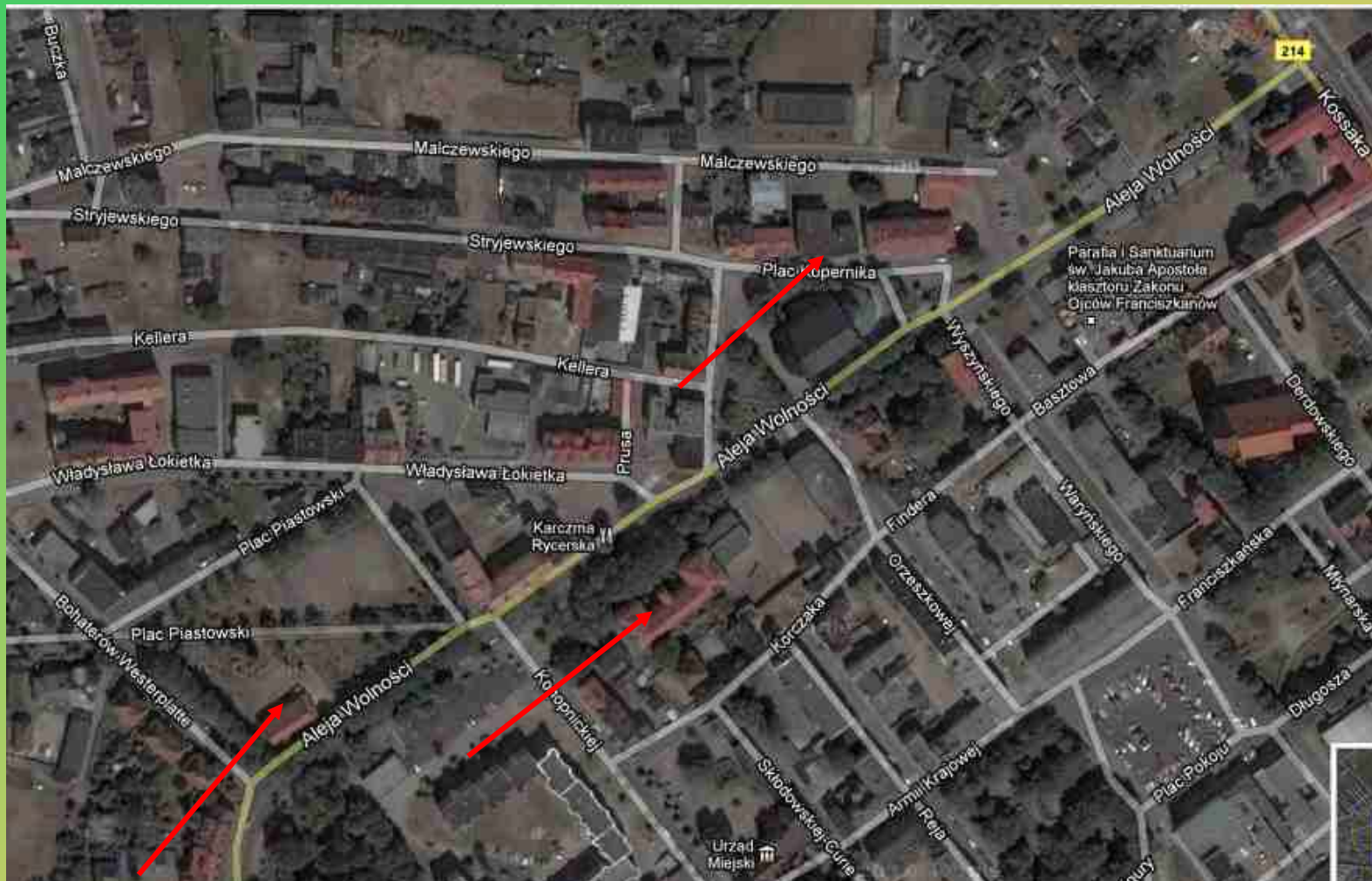
Opracowali:

Krzysztof Wetta
Piotr Maciejewski

WSTĘP

- Zespół Szkół nr 3 w Lęborku mieści się bardzo blisko centrum miasta, które posiada 36 tyś mieszkańców. Z racji położenia uczniowie każdego dnia przychodzą do budynku szkoły z każdej strony i napotykają szereg przejść dla pieszych. Bezpośrednio w obrębie głównego wejścia do szkoły muszą przejść przez jezdnię mając do wyboru trzy głównie przejścia.
- Do szkoły uczęszczają dzieci z klas IV-VI szkoły podstawowej i uczniowie I-III gimnazjum. Ponadto podczas pory obiadowej nauczyciele przyprowadzają dzieci z klas I-III na posiłek z budynku mieszczącego się ok. 170 m od budynku głównego
- Część zajęć wychowania fizycznego odbywają się w sali gimnastycznej odległej od budynku głównego ok. 120 m
- Wszystkie wyżej wymienione obiekty przecina jezdnie po której ruch jest bardzo intensywny. (jedna z głównych dróg w kierunku do Łeby).

Położenie obiektów



Mapa sytuacyjna



Główne przejście



Przejsście z budynku „B”



Przejscie przez ul. Konopnickiej



Przejsćie do sali gimnastycznej



Al. Wolności od ul. Kossaka



Widok AI. Wolności



Ograniczenie na krótkim odcinku



... od drugiej strony.



[Mapa](#)

Rodzice sami stwarzają zagrożenie



Rodzice sami stwarzają zagrożenie



Samochody rozwijają nadmierną prędkość



Brak znaku
Ograniczającego prędkość

40 km/h=19m
50km/h=25m

Mało widoczne znaki przy szkole
D-6, T-27

Propozycja poprawy bezpieczeństwa



Co jest dobrze?

- Azyle na trzech ważnych przejściach
- Barierki przy dwóch ważnych przejściach
- Światła przy jednym przejściu
- Oznaczenia przejść i terenu szkoły

Co poprawić?

- Ustawienie znaku ograniczającego do 40km/h na całym odcinku drogi od skrzyżowania z ul. Bohaterów Westerplatte do ul. Kossaka (niektórzy kierowcy widząc z daleka zielone światło przyśpieszają)
- Przedłużenie barierek odgradzających przy głównym przejściu, ustawienie nowych przy trzecim przejściu
- Poprawić widoczność znaków drogowych
- Ułożyć leżących „policjantów” przy przejściach
- Ustawić światła przy głównym przejściu
- Uświadomić rodziców o zagrożeniu jakie sami stwarzają wysadzając dzieci przed szkołą w miejscach zabronionych

Program

- Poinformowanie Rady Pedagogicznej o analizie zagrożenia na drodze uczniów do szkoły
- Zaznajomienie rodziców przez wychowawców na spotkaniach o zagrożeniach na drodze dzieci do szkoły - przedstawić analizę
- Na lekcjach wychowawczych dokonać z uczniami analizy zagrożeń na drodze do i ze szkoły
- W ramach koła rowerowego uczulać uczniów na bezpieczeństwo w ruchu drogowym
- Kontynuować cykliczne spotkania na temat bezpieczeństwa na drodze z policjantami